

Encours de crédit distribués aux PME et TPE par GE Capital Factofrance

Banque 13580
Données fournies par la Banque de France

Juin 2010



Méthodologie

PME

Il s'agit des entreprises dont le niveau d'activité est compris entre 1,5 et 50 millions d'euros ainsi que celles dont le niveau d'activité est inférieur à 1,5 million d'euros mais dont les encours de crédits tous bancaires confondus sont supérieurs ou égaux à 1 million d'euros.

TPE

Il s'agit des entreprises dont le niveau d'activité est inférieur à 1,5, inconnu ou trop ancien et dont les encours de crédits tous bancaires confondus sont inférieurs à 1 million d'euros.

Règles communes

Sont exclues les entreprises dont la cote d'activité est N :

Une cote d'activité N, non significative, est attribuée aux entreprises qui n'exercent pas directement d'activité industrielle ou commerciale (sociétés de portefeuille, groupements d'achats, certains groupements d'intérêt économique, sociétés auxiliaires de matériel...) ou dont le chiffre d'affaires ne peut constituer la mesure de l'activité de l'entreprise (sociétés holdings n'établissant pas de comptes consolidés, loueurs de fonds ou d'immeubles, sociétés supports juridiques de programmes immobiliers, commissionnaires lorsque le volume des affaires traitées n'est connu que partiellement...).

Sont exclues également les entreprises qui appartiennent à un groupe (en tant que société tête de groupe, holdings ou sous-holdings et filiales).

SECTEUR D'ACTIVITÉS ¹	NOMENCLATURE INSEE
Agriculture, sylviculture et pêche	Section A
Industries extractives - Industrie manufacturière	Sections B et C
Production et distribution d'électricité, de gaz, de vapeur et d'air conditionné	Section D
Production et distribution d'eau ; assainissement, gestion des déchets et dépollution	Section .E
Construction	Section F
dont Promotion immobilière	Classe 4110
Commerce ; réparation d'automobiles et de motocycles	Section G
Transports et entreposage	Section H
Hébergement et restauration	Section I
Information et communication	Section J
Activités immobilières	Section L
Activités spécialisées, scientifiques et techniques	Section M
Activités de services administratifs et de soutien	Section N
Enseignement, Arts, spectacles et activités récréatives, Autres activités de services, Activités des ménages en tant qu'employeurs, Activités indifférenciées des ménages en tant que producteurs de biens et services pour usage propre	Sections PRSTU
Activités extra-territoriales	
Santé humaine et action sociale	Section Q

Encours de crédit	Rubriques correspondantes de la centralisation des Risques
CRÉDITS MOBILISÉS À COURT TERME	CO + CC + +AF + CA
- dont comptes ordinaires débiteurs	CO
CRÉDITS MOBILISÉS À MOYEN ET LONG TERME	TE + TA
BAIL ET LOCATION AVEC OPTION D'ACHAT	
- MOBILIER	BM
- IMMOBILIER	BI
CRÉDITS MOBILISABLES	OC + OD
GARANTIES	AC

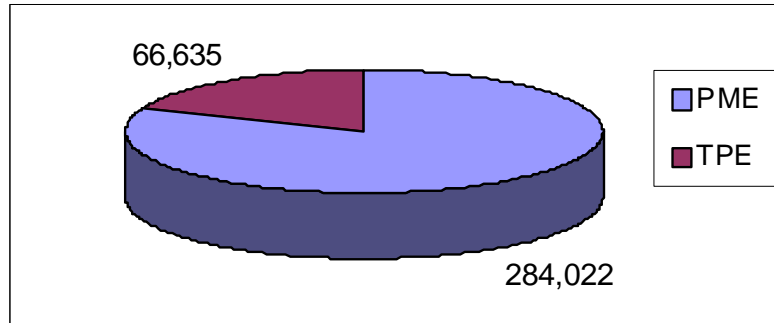
AGE	Soit M le mois de centralisation
- Moins d'un an	Créée au cours du mois M et des 11 précédents
- Plus d'un an et moins de trois ans	Créée au cours du mois M - 12 à M- 35 inclus
- Plus de trois ans et moins de cinq ans	Créée au cours du mois M - 36 à M - 59 inclus
- Plus de 5 ans	Créée au-delà du mois M - 59

(1) Les deux sections K « Activités financières et d'assurance » et O « Administration publique » sont exclues. L'activité « Administration d'entreprises » renommée « Activité des sociétés holding » est rattachée à la section K.

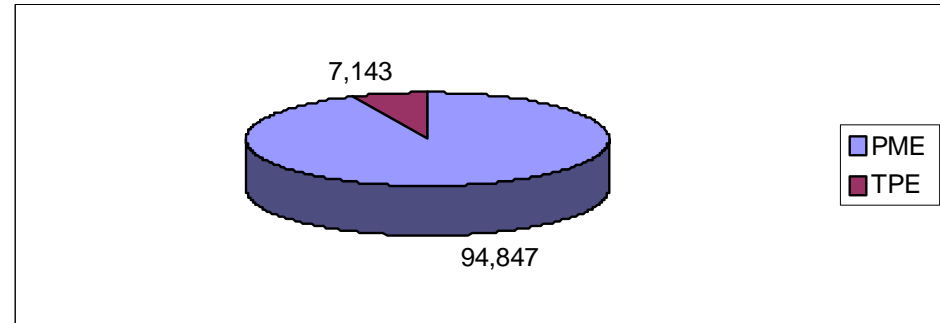
Encours de crédit distribués aux PME et TPE par GE Capital Factofrance à juin 2010

Répartition PME / TPE

=> Crédits mobilisés à court terme - en millions d'euros

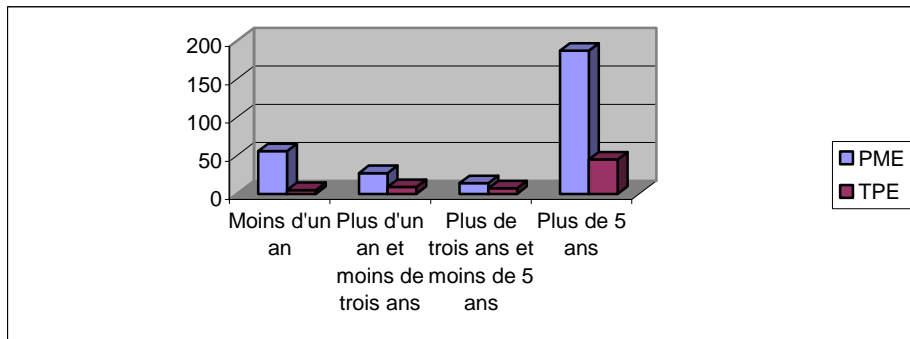


=> Crédits mobilisables - en millions d'euros

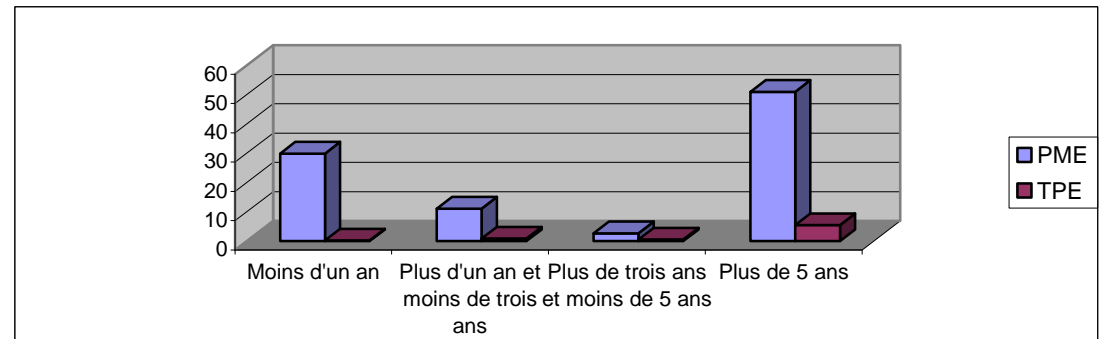


Répartition par âge

=> Crédits mobilisés à court terme - en millions d'euros

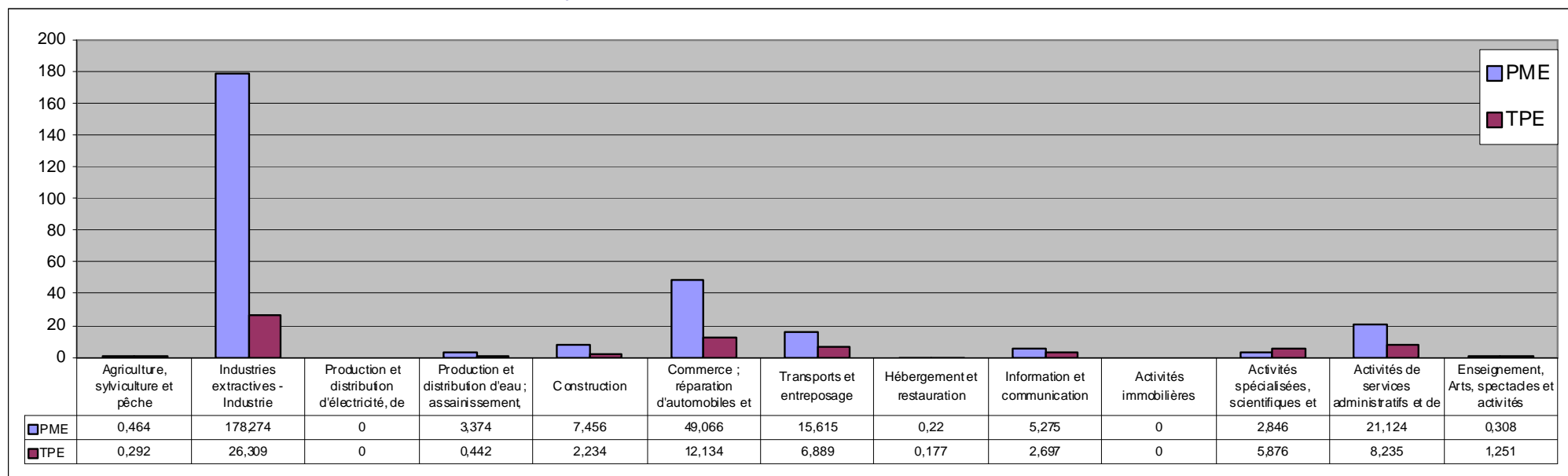


=> Crédits mobilisables - en millions d'euros

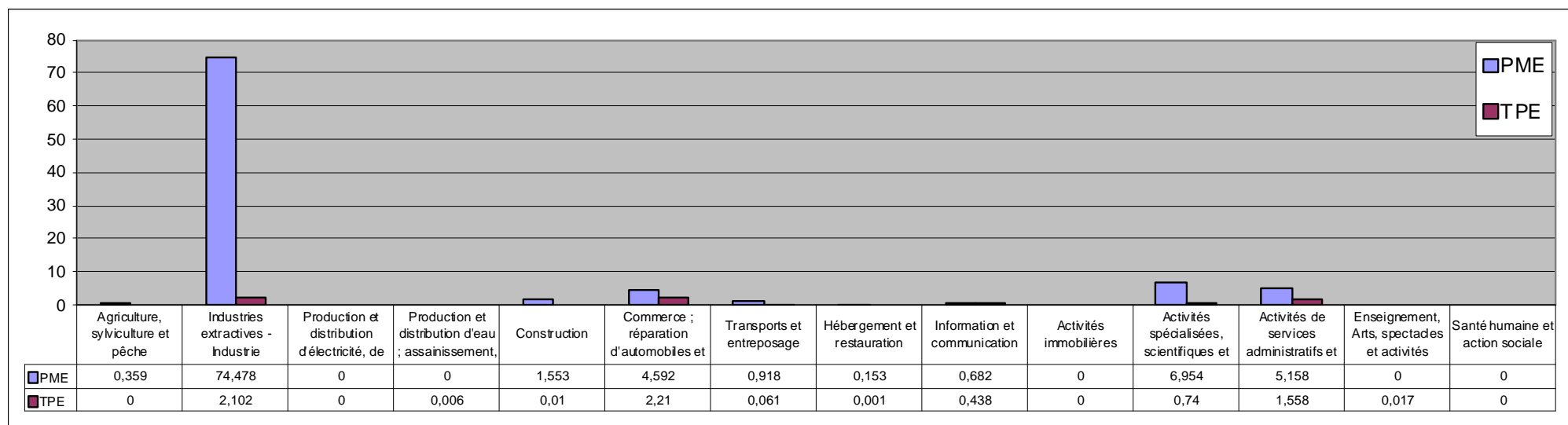


Ventilation par secteur d'activité

=> Crédits mobilisés à court terme : Répartition sectorielle - en millions d'€



=> Crédits mobilisables : Répartition sectorielle - en millions d'€

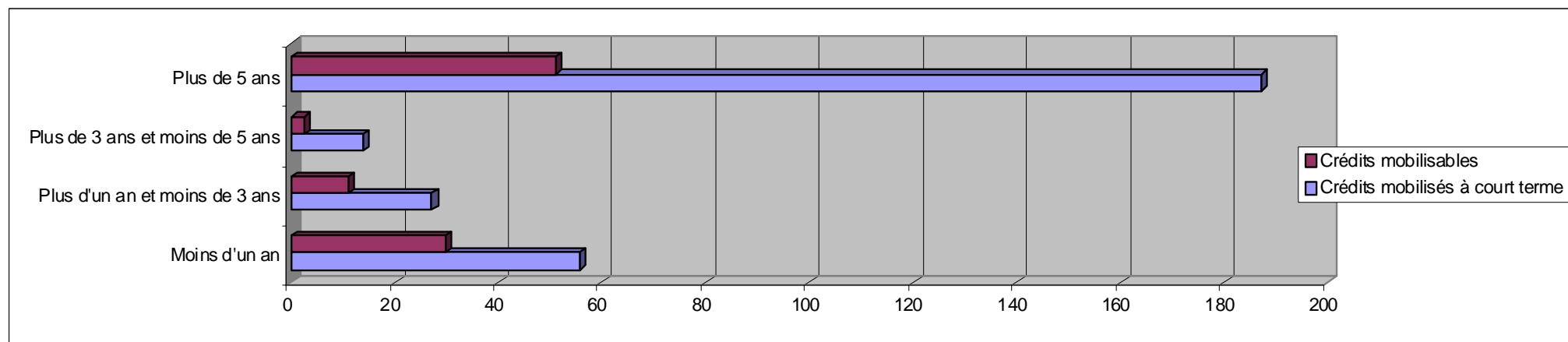


Encours de crédit distribués aux PME par GE Capital Factofrance

1/ Ventilation par secteur d'activité (en millions d'€)

SECTEUR D'ACTIVITÉS	CRÉDITS MOBILISÉS À COURT TERME		CRÉDITS MOBILISÉS À MOYEN ET LONG TERME	BAIL ET LOCATION AVEC OPTION D'ACHAT		CRÉDITS MOBILISABLES	GARANTIES
	Total	dont comptes ordinaires débiteurs		MOBILIER	IMMOBILIER		
Agriculture, sylviculture et pêche	0,464	-	-	-	-	0,359	-
Industries extractives - Industrie manufacturière	178,274	-	-	-	-	74,478	-
Production et distribution d'électricité, de gaz, de vapeur et d'air conditionné	-	-	-	-	-	-	-
Production et distribution d'eau ; assainissement, gestion des déchets et dépollution	3,374	-	-	-	-	-	-
Construction	7,456	-	-	-	-	1,553	-
dont Promotion immobilière	-	-	-	-	-	-	-
Commerce ; réparation d'automobiles et de motocycles	49,066	-	-	-	-	4,592	-
Transports et entreposage	15,615	-	-	-	-	0,918	-
Hébergement et restauration	0,220	-	-	-	-	0,153	-
Information et communication	5,275	-	-	-	-	0,682	-
Activités immobilières	-	-	-	-	-	-	-
Activités spécialisées, scientifiques et techniques	2,846	-	-	-	-	6,954	-
Activités de services administratifs et de soutien	21,124	-	-	-	-	5,158	-
Enseignement, Arts, spectacles et activités récréatives	-	-	-	-	-	-	-
Autres activités de services, Activités des ménages en tant qu'employeurs	0,308	-	-	-	-	-	-
Activités indifférenciées des ménages en tant que producteurs de biens et services pour usage propre	-	-	-	-	-	-	-
Activités extraterritoriales	-	-	-	-	-	-	-
Santé humaine et action sociale	-	-	-	-	-	-	-
Total	284,022	-	-	-	-	94,847	-

2/ Ventilation par âge (en millions d' €)



(en millions d'euros)

ÂGE	CRÉDITS MOBILISÉS À COURT TERME		CRÉDITS MOBILISÉS À MOYEN ET LONG TERME	BAIL ET LOCATION AVEC OPTION D'ACHAT		CRÉDITS MOBILISABLES	GARANTIES
	Total	dont comptes ordinaires débiteurs		MOBILIER	IMMOBILIER		
- Moins d'un an	55,744	-	-	-	-	29,949	-
- Plus d'un an et moins de trois ans	27,209	-	-	-	-	11,132	-
- Plus de trois ans et moins de cinq ans	13,869	-	-	-	-	2,699	-
- Plus de 5 ans	187,200	-	-	-	-	51,067	-
Total	284,022	-	-	-	-	94,847	-

3/ Ventilation par secteur d'activité et par âge

=> Entreprises de moins d'un an (en millions d'€)

SECTEUR D'ACTIVITÉS	CRÉDITS MOBILISÉS À COURT TERME		CRÉDITS MOBILISÉS À MOYEN ET LONG TERME	BAIL ET LOCATION AVEC OPTION D'ACHAT		CRÉDITS MOBILISABLES	GARANTIES
	Total	dont comptes ordinaires débiteurs		MOBILIER	IMMOBILIER		
Agriculture, sylviculture et pêche	-	-	-	-	-	-	-
Industries extractives - Industrie manufacturière	51,531	-	-	-	-	28,268	-
Production et distribution d'électricité, de gaz, de vapeur et d'air conditionné	-	-	-	-	-	-	-
Production et distribution d'eau ; assainissement, gestion des déchets et dépollution	-	-	-	-	-	-	-
Construction	-	-	-	-	-	-	-
dont Promotion immobilière	-	-	-	-	-	-	-
Commerce ; réparation d'automobiles et de motocycles	3,572	-	-	-	-	0,795	-
Transports et entreposage	-	-	-	-	-	-	-
Hébergement et restauration	-	-	-	-	-	-	-
Information et communication	-	-	-	-	-	-	-
Activités immobilières	-	-	-	-	-	-	-
Activités spécialisées, scientifiques et techniques	-	-	-	-	-	-	-
Activités de services administratifs et de soutien	0,641	-	-	-	-	0,886	-
Enseignement, Arts, spectacles et activités récréatives	-	-	-	-	-	-	-
Autres activités de services, Activités des ménages en tant qu'employeurs	-	-	-	-	-	-	-
Activités indifférenciées des ménages en tant que producteurs de biens et services pour usage propre	-	-	-	-	-	-	-
Activités extra-territoriales	-	-	-	-	-	-	-
Santé humaine et action sociale	-	-	-	-	-	-	-
Total	55,744	-	-	-	-	29,949	-

=> Entreprises de plus d'un an et de moins de trois ans (en millions d' €)

SECTEUR D'ACTIVITÉS	CRÉDITS MOBILISÉS À COURT TERME		CRÉDITS MOBILISÉS À MOYEN ET LONG TERME	BAIL ET LOCATION AVEC OPTION D'ACHAT		CRÉDITS MOBILISABLES	GARANTIES
	Total	dont comptes ordinaires débiteurs		MOBILIER	IMMOBILIER		
Agriculture, sylviculture et pêche	-	-	-	-	-	-	-
Industries extractives - Industrie manufacturière	21,180	-	-	-	-	10,759	-
Production et distribution d'électricité, de gaz, de vapeur et d'air conditionné	-	-	-	-	-	-	-
Production et distribution d'eau ; assainissement, gestion des déchets et dépollution	0,243	-	-	-	-	-	-
Construction	-	-	-	-	-	-	-
dont Promotion immobilière	-	-	-	-	-	-	-
Commerce ; réparation d'automobiles et de motocycles	0,585	-	-	-	-	-	-
Transports et entreposage	1,271	-	-	-	-	-	-
Hébergement et restauration	-	-	-	-	-	-	-
Information et communication	1,697	-	-	-	-	0,006	-
Activités immobilières	-	-	-	-	-	-	-
Activités spécialisées, scientifiques et techniques	-	-	-	-	-	-	-
Activités de services administratifs et de soutien	2,233	-	-	-	-	0,367	-
Enseignement, Arts, spectacles et activités récréatives	-	-	-	-	-	-	-
Autres activités de services, Activités des ménages en tant qu'employeurs	-	-	-	-	-	-	-
Activités indifférenciées des ménages en tant que producteurs de biens et services pour usage propre	-	-	-	-	-	-	-
Activités extra-territoriales	-	-	-	-	-	-	-
Santé humaine et action sociale	-	-	-	-	-	-	-
Total	27,209	-	-	-	-	11,132	-

=> Entreprises de plus de trois ans et de moins de cinq ans (en millions d'€)

SECTEUR D'ACTIVITÉS	CRÉDITS MOBILISÉS À COURT TERME		CRÉDITS MOBILISÉS À MOYEN ET LONG TERME	BAIL ET LOCATION AVEC OPTION D'ACHAT		CRÉDITS MOBILISABLES	GARANTIES
	Total	dont comptes ordinaires débiteurs		MOBILIER	IMMOBILIER		
Agriculture, sylviculture et pêche	-	-	-	-	-	-	-
Industries extractives - Industrie manufacturière	3,435	-	-	-	-	2,370	-
Production et distribution d'électricité, de gaz, de vapeur et d'air conditionné	-	-	-	-	-	-	-
Production et distribution d'eau ; assainissement, gestion des déchets et dépollution	-	-	-	-	-	-	-
Construction	0,097	-	-	-	-	-	-
dont Promotion immobilière	-	-	-	-	-	-	-
Commerce ; réparation d'automobiles et de motocycles	7,171	-	-	-	-	-	-
Transports et entreposage	0,567	-	-	-	-	0,015	-
Hébergement et restauration	-	-	-	-	-	-	-
Information et communication	-	-	-	-	-	-	-
Activités immobilières	-	-	-	-	-	-	-
Activités spécialisées, scientifiques et techniques	-	-	-	-	-	-	-
Activités de services administratifs et de soutien	2,599	-	-	-	-	0,314	-
Enseignement, Arts, spectacles et activités récréatives	-	-	-	-	-	-	-
Autres activités de services, Activités des ménages en tant qu'employeurs	-	-	-	-	-	-	-
Activités indifférenciées des ménages en tant que producteurs de biens et services pour usage propre	-	-	-	-	-	-	-
Activités extraterritoriales	-	-	-	-	-	-	-
Santé humaine et action sociale	-	-	-	-	-	-	-
Total	13,869	-	-	-	-	2,699	-

=> Entreprises de plus de cinq ans *(en millions d'€)*

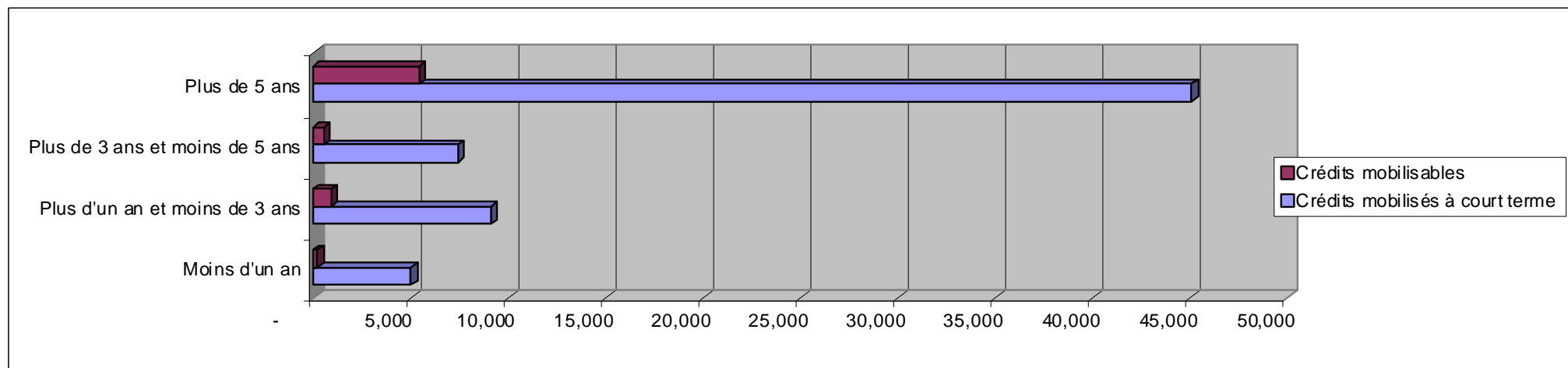
SECTEUR D'ACTIVITÉS	CRÉDITS MOBILISÉS À COURT TERME		CRÉDITS MOBILISÉS À MOYEN ET LONG TERME	BAIL ET LOCATION AVEC OPTION D'ACHAT		CRÉDITS MOBILISABLES	GARANTIES
	Total	dont comptes ordinaires débiteurs		MOBILIER	IMMOBILIER		
Agriculture, sylviculture et pêche	0,464	-	-	-	-	0,359	-
Industries extractives - Industrie manufacturière	102,128	-	-	-	-	33,081	-
Production et distribution d'électricité, de gaz, de vapeur et d'air conditionné	-	-	-	-	-	-	-
Production et distribution d'eau ; assainissement, gestion des déchets et dépollution	3,131	-	-	-	-	-	-
Construction	7,359	-	-	-	-	1,553	-
dont Promotion immobilière	-	-	-	-	-	-	-
Commerce ; réparation d'automobiles et de motocycles	37,738	-	-	-	-	3,797	-
Transports et entreposage	13,777	-	-	-	-	0,903	-
Hébergement et restauration	0,220	-	-	-	-	0,153	-
Information et communication	3,578	-	-	-	-	0,676	-
Activités immobilières	-	-	-	-	-	-	-
Activités spécialisées, scientifiques et techniques	2,846	-	-	-	-	6,954	-
Activités de services administratifs et de soutien	15,651	-	-	-	-	3,591	-
Enseignement, Arts, spectacles et activités récréatives							
Autres activités de services, Activités des ménages en tant qu'employeurs	0,308	-	-	-	-	-	-
Activités indifférenciées des ménages en tant que producteurs de biens et services pour usage propre							
Activités extraterritoriales							
Santé humaine et action sociale	-	-	-	-	-	-	-
Total	187,200	-	-	-	-	51,067	-
Total général	284,022	-	-	-	-	94,847	-

Encours de crédit distribués aux TPE déclarés par GE Capital Factofrance

1/ Ventilation par secteur d'activité *(en millions d'euros)*

SECTEUR D'ACTIVITÉS	CRÉDITS MOBILISÉS À COURT TERME		CRÉDITS MOBILISÉS À MOYEN ET LONG TERME	BAIL ET LOCATION AVEC OPTION D'ACHAT		CRÉDITS MOBILISABLES	GARANTIES
	Total	dont comptes ordinaires débiteurs		MOBILIER	IMMOBILIER		
Agriculture, sylviculture et pêche	0,292	-	-	-	-	-	-
Industries extractives - Industrie manufacturière	26,309	-	-	-	-	2,102	-
Production et distribution d'électricité, de gaz, de vapeur et d'air conditionné	-	-	-	-	-	-	-
Production et distribution d'eau ; assainissement, gestion des déchets et dépollution	0,442	-	-	-	-	0,006	-
Construction	2,234	-	-	-	-	0,010	-
dont Promotion immobilière	-	-	-	-	-	-	-
Commerce ; réparation d'automobiles et de motocycles	12,134	-	-	-	-	2,210	-
Transports et entreposage	6,899	-	-	-	-	0,061	-
Hébergement et restauration	0,177	-	-	-	-	0,001	-
Information et communication	2,697	-	-	-	-	0,438	-
Activités immobilières	-	-	-	-	-	-	-
Activités spécialisées, scientifiques et techniques	5,876	-	-	-	-	0,740	-
Activités de services administratifs et de soutien	8,235	-	-	-	-	1,558	-
Enseignement, Arts, spectacles et activités récréatives							
Autres activités de services, Activités des ménages en tant qu'employeurs	1,251	-	-	-	-	0,017	-
Activités indifférenciées des ménages en tant que producteurs de biens et services pour usage propre							
Activités extraterritoriales							
Santé humaine et action sociale	0,089	-	-	-	-	-	-
Total	66,635	-	-	-	-	7,143	-

2/ Ventilation par âge (en millions d'€)



(en millions d'euros)

ÂGE	CRÉDITS MOBILISÉS À COURT TERME		CRÉDITS MOBILISÉS À MOYEN ET LONG TERME	BAIL ET LOCATION AVEC OPTION D'ACHAT		CRÉDITS MOBILISABLES	GARANTIES
	Total	dont comptes ordinaires débiteurs		MOBILIER	IMMOBILIER		
- Moins d'un an	5,021	-	-	-	-	0,220	-
- Plus d'un an et moins de trois ans	9,104	-	-	-	-	0,897	-
- Plus de trois ans et moins de cinq ans	7,443	-	-	-	-	0,549	-
- Plus de 5 ans	45,067	-	-	-	-	5,477	-
Total	66,635	-	-	-	-	7,143	-

3/ Ventilation par âge et par secteur d'activités

=> Entreprises de moins d'un an *(en millions d' €)*

SECTEUR D'ACTIVITÉS	CRÉDITS MOBILISÉS À COURT TERME		CRÉDITS MOBILISÉS À MOYEN ET LONG TERME	BAIL ET LOCATION AVEC OPTION D'ACHAT		CRÉDITS MOBILISABLES	GARANTIES
	Total	dont comptes ordinaires débiteurs		MOBILIER	IMMOBILIER		
Agriculture, sylviculture et pêche	-	-	-	-	-	-	-
Industries extractives - Industrie manufacturière	2,393	-	-	-	-	0,128	-
Production et distribution d'électricité, de gaz, de vapeur et d'air conditionné	-	-	-	-	-	-	-
Production et distribution d'eau ; assainissement, gestion des déchets et dépollution	-	-	-	-	-	-	-
Construction	0,082	-	-	-	-	-	-
dont Promotion immobilière	-	-	-	-	-	-	-
Commerce ; réparation d'automobiles et de motocycles	1,319	-	-	-	-	0,065	-
Transports et entreposage	0,184	-	-	-	-	0,001	-
Hébergement et restauration	-	-	-	-	-	-	-
Information et communication	0,082	-	-	-	-	0,026	-
Activités immobilières	-	-	-	-	-	-	-
Activités spécialisées, scientifiques et techniques	0,627	-	-	-	-	-	-
Activités de services administratifs et de soutien	0,334	-	-	-	-	-	-
Enseignement, Arts, spectacles et activités récréatives	-	-	-	-	-	-	-
Autres activités de services, Activités des ménages en tant qu'employeurs	-	-	-	-	-	-	-
Activités indifférenciées des ménages en tant que producteurs de biens et services pour usage propre	-	-	-	-	-	-	-
Activités extraterritoriales	-	-	-	-	-	-	-
Santé humaine et action sociale	-	-	-	-	-	-	-
Total	5,021	-	-	-	-	0,220	-

=> Entreprises de plus d'un an et de moins de trois ans (en millions d'€)

SECTEUR D'ACTIVITÉS	CRÉDITS MOBILISÉS À COURT TERME		CRÉDITS MOBILISÉS À MOYEN ET LONG TERME	BAIL ET LOCATION AVEC OPTION D'ACHAT		CRÉDITS MOBILISABLES	GARANTIES
	Total	dont comptes ordinaires débiteurs		MOBILIER	IMMOBILIER		
Agriculture, sylviculture et pêche	-	-	-	-	-	-	-
Industries extractives - Industrie manufacturière	3,229	-	-	-	-	0,334	-
Production et distribution d'électricité, de gaz, de vapeur et d'air conditionné	-	-	-	-	-	-	-
Production et distribution d'eau ; assainissement, gestion des déchets et dépollution	-	-	-	-	-	-	-
Construction	0,127	-	-	-	-	-	-
dont Promotion immobilière	-	-	-	-	-	-	-
Commerce ; réparation d'automobiles et de motocycles	0,989	-	-	-	-	0,297	-
Transports et entreposage	1,082	-	-	-	-	0,028	-
Hébergement et restauration	-	-	-	-	-	-	-
Information et communication	1,029	-	-	-	-	-	-
Activités immobilières	-	-	-	-	-	-	-
Activités spécialisées, scientifiques et techniques	0,607	-	-	-	-	0,068	-
Activités de services administratifs et de soutien	2,041	-	-	-	-	0,170	-
Enseignement, Arts, spectacles et activités récréatives	-	-	-	-	-	-	-
Autres activités de services, Activités des ménages en tant qu'employeurs	-	-	-	-	-	-	-
Activités indifférenciées des ménages en tant que producteurs de biens et services pour usage propre	-	-	-	-	-	-	-
Activités extraterritoriales	-	-	-	-	-	-	-
Santé humaine et action sociale	-	-	-	-	-	-	-
Total	9,104	-	-	-	-	0,897	-

=> Entreprises de plus de trois ans et de moins de cinq ans (en millions d' €)

SECTEUR D'ACTIVITÉS	CRÉDITS MOBILISÉS À COURT TERME		CRÉDITS MOBILISÉS À MOYEN ET LONG TERME	BAIL ET LOCATION AVEC OPTION D'ACHAT		CRÉDITS MOBILISABLES	GARANTIES
	Total	dont comptes ordinaires débiteurs		MOBILIER	IMMOBILIER		
Agriculture, sylviculture et pêche	-	-	-	-	-	-	-
Industries extractives - Industrie manufacturière	1,776	-	-	-	-	0,052	-
Production et distribution d'électricité, de gaz, de vapeur et d'air conditionné	-	-	-	-	-	-	-
Production et distribution d'eau ; assainissement, gestion des déchets et dépollution	-	-	-	-	-	-	-
Construction	0,269	-	-	-	-	-	-
dont Promotion immobilière	-	-	-	-	-	-	-
Commerce ; réparation d'automobiles et de motocycles	1,514	-	-	-	-	0,008	-
Transports et entreposage	1,354	-	-	-	-	-	-
Hébergement et restauration	-	-	-	-	-	-	-
Information et communication	0,040	-	-	-	-	-	-
Activités immobilières	-	-	-	-	-	-	-
Activités spécialisées, scientifiques et techniques	0,502	-	-	-	-	0,034	-
Activités de services administratifs et de soutien	1,938	-	-	-	-	0,455	-
Enseignement, Arts, spectacles et activités récréatives	-	-	-	-	-	-	-
Autres activités de services, Activités des ménages en tant qu'employeurs	0,050	-	-	-	-	-	-
Activités indifférenciées des ménages en tant que producteurs de biens et services pour usage propre	-	-	-	-	-	-	-
Activités extraterritoriales	-	-	-	-	-	-	-
Santé humaine et action sociale	-	-	-	-	-	-	-
Total	7,443	-	-	-	-	0,549	-

=> Entreprises de plus de cinq ans (en millions d' €)

SECTEUR D'ACTIVITÉS	CRÉDITS MOBILISÉS À COURT TERME		CRÉDITS MOBILISÉS À MOYEN ET LONG TERME	BAIL ET LOCATION AVEC OPTION D'ACHAT		CRÉDITS MOBILISABLES	GARANTIES
	Total	dont comptes ordinaires débiteurs		MOBILIER	IMMOBILIER		
Agriculture, sylviculture et pêche	0,292	-	-	-	-	-	-
Industries extractives - Industrie manufacturière	18,911	-	-	-	-	1,588	-
Production et distribution d'électricité, de gaz, de vapeur et d'air conditionné	-	-	-	-	-	-	-
Production et distribution d'eau ; assainissement, gestion des déchets et dépollution	0,442	-	-	-	-	0,006	-
Construction	1,756	-	-	-	-	0,010	-
dont Promotion immobilière	-	-	-	-	-	-	-
Commerce ; réparation d'automobiles et de motocycles	8,312	-	-	-	-	1,840	-
Transports et entreposage	4,279	-	-	-	-	0,032	-
Hébergement et restauration	0,177	-	-	-	-	0,001	-
Information et communication	1,546	-	-	-	-	0,412	-
Activités immobilières	-	-	-	-	-	-	-
Activités spécialisées, scientifiques et techniques	4,140	-	-	-	-	0,638	-
Activités de services administratifs et de soutien	3,922	-	-	-	-	0,933	-
Enseignement, Arts, spectacles et activités récréatives							
Autres activités de services, Activités des ménages en tant qu'employeurs	1,201	-	-	-	-	0,017	-
Activités indifférenciées des ménages en tant que producteurs de biens et services pour usage propre							
Activités extraterritoriales							
Santé humaine et action sociale	0,089	-	-	-	-	-	-
Total	45,067	-	-	-	-	5,477	-
Total général	66,635	-	-	-	-	7,143	-